



AEROBAT

La solución a los Murciélagos
al alcance de su dedo.



Aerobat es un práctico y seguro dispositivo, que permite ahuyentar murciélagos, de manera fácil, segura y efectiva tanto en interiores como en exteriores.

La formulación de **Aerobat** es biodegradable y segura para el medio ambiente. AeroBat contiene un modificador de conducta que actúa como repulsivo (expulsivo de acción inmediata) y repelente (preventivo residual) de murciélagos.

Aerobat es ideal para repeler murciélagos presentes en altillos, ventanas (taparrollos), aleros, vacíos estructurales (paredes huecas), entretechos o cualquier otro sitio donde se observe la presencia de estos animales.

La principal ventaja es su acción inmediata. Además, su presentación en aerosol permite una aplicación sencilla, cómoda y segura, logrando una cobertura pareja.



- **AeroBat** contiene un principio desinfectante que contrarresta el hongo capsulatum, vector de la histoplasmosis, depositado en el guano de los murciélagos.

- Aparte conserva la ventaja de tener efecto desintegrador del guano que suele depositarse en intersticios difíciles de alcanzar para remover.



IDENTIFICACIÓN DE ANIDAMIENTO



En caso de tratarse de un departamento y oír ruidos dentro de los taparrollos o ver excrementos en la parte inferior de la ventana (alfeizar) o manchas grasosas en una esquina superior de la cortina de enrollar (parte externa) y si a esto le sumamos el olor de la orina, podemos asegurar que estamos en presencia de murciélagos.

Los murciélagos utilizan los taparrollos como refugio y, durante los meses cálidos, dejan el mismo al atardecer (entre una y dos horas antes de anochecer) para alimentarse y volver en el crepúsculo matutino (aproximadamente una a dos horas previas al amanecer).

MODO DE APLICACIÓN DE AEROBAT

Para una correcta aplicación es indispensable **AGITAR EL AEROSOL**.

El práctico y ergonómico gatillo y su exclusiva cánula flexible, permiten tratar adecuadamente las áreas de perchado aún en los espacios más reducidos.



TAPARROLLOS

1



En caso de tratarse de un taparrollo convencional, recomendamos extraer dos de los tornillos del extremo opuesto a donde se hubieren visto los excrementos, pues la presencia de los mismos indica el lugar elegido por los murciélagos para entrar y salir del taparrollo (de esta forma cuando apliquemos el producto le estaremos indicando la ruta de salida, sin necesidad de acorralarlos).

2



Introducir la cánula en el orificio extremo y presionar el gatillo (20 a 30 segundos continuos) si deseamos desalojarlos (flushing out). Repetir el proceso en el orificio próximo.

La cantidad de **Aerobat** aplicada mantendrá alejados a los murciélagos por alrededor de 7 a 15 días.

3



Con una simple aplicación de **Aerobat** se alcanzaran óptimos resultados, pero para asegurar una migración completa se recomienda realizar dos aplicaciones complementarias a la semana posterior de la primera.

Para mayor seguridad reforzar con otro tratamiento de 3 aplicaciones con una periodicidad de 7 días entre cada una de ellas.

ALEROS



Cuando los aleros no tienen recovecos, los perchados suelen ser circunstanciales, nocturnos y no nos deben alarmar porque al ser temporales durante el día el problema desaparecerá.

En caso que los aleros tengan juntas o hendiduras donde los murciélagos puedan anidar, deberemos aplicar **Aerobat** preferentemente al anochecer (siempre que no llueva o haga frío).

Le recordamos que **Aerobat** será más efectivo en los espacios más cerrados que en los que corre viento.

TECHOS



Antes de la aplicación de **Aerobat** es recomendable verificar la presencia: durante el día, desde el interior del edificio, de los lugares de perchado que, en general, no suelen estar alejados de los lugares de ingreso/egreso, y durante el crepúsculo, desde el exterior del edificio para determinar las zonas de acceso.

El tratamiento consiste en tratar las zonas de perchado.

Para aumentar la residualidad podremos impregnar estopas con **Aerobat**

PAREDES HUECAS



Deberemos inspeccionar el edificio con el propósito de ubicar los tabiques infestados de murciélagos. Posteriormente identificaremos los lugares por donde ingresan.

Se aplicará **Aerobat** en los lugares más alejados al lugar de ingreso de los murciélagos. Esto permitirá la salida de aquellos.

En caso de no encontrar intersticios por donde aplicar **Aerobat**, recomendamos, si fuere factible, perforar la pared con un taladro para permitir la aplicación.

CARACTERÍSTICAS



RESIDUALIDAD

Con una simple aplicación de **AeroBat** se alcanzarán óptimos resultados, pero para asegurar una migración completa se recomienda realizar dos aplicaciones complementarias a la semana posterior de la primera y otra dos semanas después de la segunda.

RENDIMIENTO

Aerobat permite tratar una estructura interna que no supere los ciento cincuenta metros cúbicos o, en el caso que sea una superficie exterior rinde veinte metros lineales.

RESPUESTA FÍSICO BIOLÓGICA



La quimiorrecepción consiste la percepción de información por vía oftálmica, a través de su conducto nasal, esta información llega a la mucosa olfatoria la cual es absorbida por el Órgano extrasensorial de Jacobson (compuesto de dos estructuras saculares huecas, muy sensibles, que acentúan su olfato), el cual se encuentra conectado a los nervios vomeronasales llevando el caudal informativo al canal de Sthenson para luego ser procesado por el cerebro del murciélago.

La quimiorrecepción es utilizada durante muchas acciones que realiza el murciélago. Es tan sensible que puede distinguir entre los olores naturales y los sintéticos de los alimentos y también lo utiliza para localizar el agua o para determinar el nivel de humedad. El principio activo de **AeroBat** opera inhibiendo temporalmente las capacidades inherentes al canal de Sthenson como conductor de información hacia el cerebro, generando un bloqueo de información en dicho órgano.

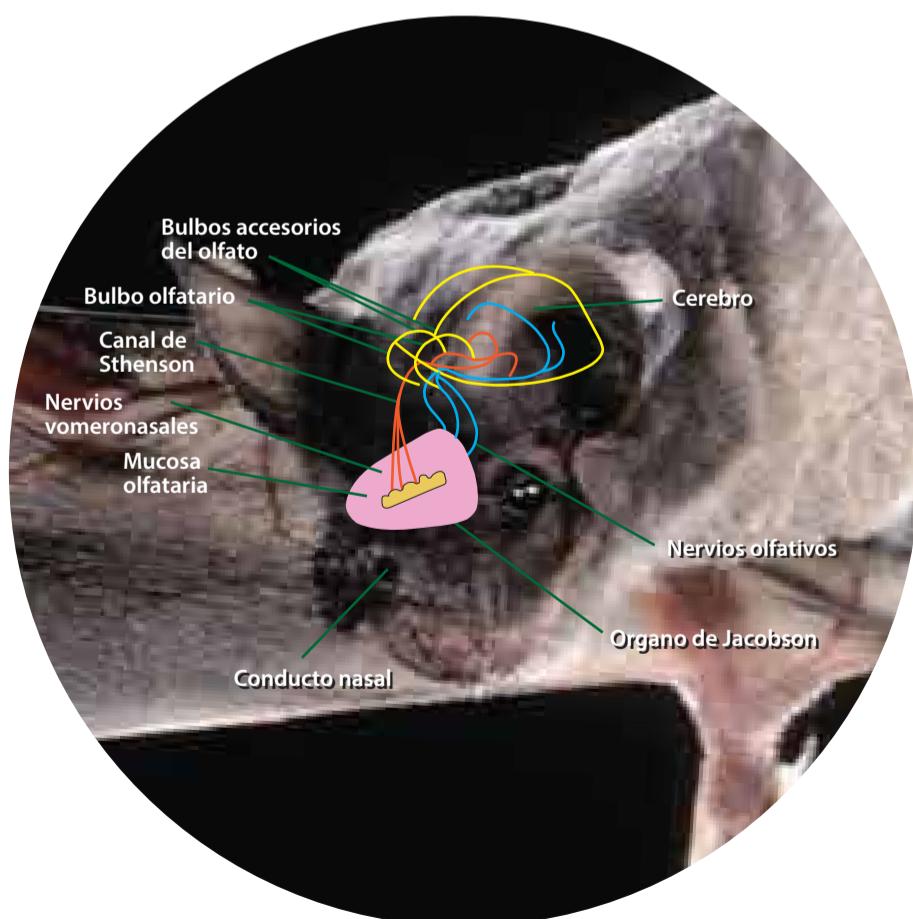
RESPUESTA QUÍMICA BIOLÓGICA

Las sustancias componentes de **AeroBat** son de una naturaleza química tan particular que producen efectos inmediatos cuando ingresan al canal de Sthenson. **AeroBat** provoca estímulos inflamatorios que a su vez producen las reacciones siguientes, ninguna de las cuales son destructivas ni permanentes:

Pérdida temporal de la capacidad olfativa y de reconocimiento, directamente afectando al órgano de Jacobson y al Canal de Sthenson.

La inhalación causa una variación del intercambio gaseoso en sangre que inmediatamente contrae las venas y arterias, aumentando el nivel de CO₂ en la sangre, provocando un instantáneo desvanecimiento y desgano en el murciélago (Principio de Ferguson).

En conclusión, esta variación ecológica es suficiente para alterar el comportamiento del murciélago, forzándolo a emigrar.



Su olfato, junto con su sistema de ecolocalización o ecolocación (emisión de sonido, recepción y análisis del mismo) le permite al murciélago reconocer su alimento, su refugio, sus congéneres, al sexo opuesto, a sus predadores y su localización en el espacio.

Aprovechando esta condición natural se ha desarrollado **AeroBat**.