



» RATA NEGRA O DE AZOTEA

POSICION SISTEMÁTICA

Filo: Cordados // Clase: Mamífero // Orden: Roedores // Familia: Muridae

IMPORTANCIA COMO PLAGA

Son comensales del hombre y pueden transmitirle muchas enfermedades como: leptospirosis, peste, salmonelosis, tifus murino, toxoplasmosis, leishmaniasis, mal de Chagas, encefalitis equina, esquistosomiasis, etc.

Son seriamente destructivos al atacar instalaciones edilicias royendo paredes, pisos y techos; dañar sistemas de servicios, cortar cables eléctricos, tuberías, sistemas de computación, provocar incendios e inundaciones, etc.

Destruyen y contaminan alimentos, según la FAO el equivalente a la cantidad para alimentar 200 millones de personas al año.

ASPECTO

Tiene dos coloraciones: parte dorsal leonado con pelos negros y blancos, zona ventral blanca, amarillento, amarronado o gris, o parte dorsal negra o gris oscuro con pelos blancos y parte ventral gris.

La talla normal de un adulto, de cabeza a cola es de 32 a 42 cm, promedio 36 cm y la cola 19 cm.





El peso de un adulto es de 90 a 300 gramos, promedio 200 gramos.

Los machos son, generalmente, más grandes que las hembras.

El pelaje es largo, duro y bastante ralo.

Las orejas son medianas, peladas.

La cola larga, pelada y escamosa. Es mas larga que el tamaño del cuerpo más la cabeza (10%).

Las vibrisas son largas y le llegan hasta los hombros.

La hembra posee de 5 pares de tetas, a veces más.

Hay 3 subespecies que tienen el mismo hábito y se entrecruzan: la rata negra, la rata alejandrina y la rata frugívora.

Las diferencias con *Rattus norvegicus* son: Sus flancos son curvos y los de Rn son rectos. El largo de la cola es mayor que el largo cabeza más el cuerpo en aproximadamente un 10%. Su hocico es puntiagudo y el de Rn es romo.



CICLO DE VIDA Y DESARROLLO

Como todo roedor, es muy prolífica.

El período de gestación es de 21 a 29 días.

El número de crías por camada es 6 a 12, promedio de 8.

Una hembra procrea 5 camadas por año.

Las crías son destetadas a las 3 semanas de vida.

Se reproducen durante todo el año pero tienen picos de producción durante los meses de agosto, noviembre y diciembre. Los meses de menor actividad sexual son enero y febrero.

El tiempo hasta que son independientes es de 3 semanas.

Alcanzan la madurez sexual a los 3 a 5 meses.

La esperanza de vida es de 1 y 3 años pero lo normal es que no superen el año de vida.



HABITAT Y COMPORTAMIENTO

Es cosmopolita. Está directamente relacionada con el hombre y su entorno. En su forma salvaje vive en el campo. En la ciudad viven en edificios, almacenes, en partes altas de edificios y techados cuando conviven con *R. norvegicus* y a nivel del suelo cuando no tienen competencia.

Es de hábitos preferentemente nocturnos, razón por la cual han especializado los sentidos del olfato, oído y tacto. Cuando se las ve de día es porque posiblemente haya una alta densidad de población

Roe y corretea ruidosamente por los techos durante las noches.

El tamaño promedio de el territorio es de 200 m² a nivel del suelo y de 100 m² a nivel elevado.

Son omnívoras, se alimentan frutos, granos, vegetales y desperdicios dejados por el hombre.

Las necesidades de alimento pueden llevar a *R. rattus* a realizar excursiones cada noche de alrededor de 50 metros pero puede llegar mayores distancias.

Las ratas que forrajea de día son individuos de bajo nivel social (dominados), que no tienen acceso al alimento durante la noche, que es el momento de mayor actividad de la colonia, negado por los individuos dominantes.

Es un trepador muy ágil. Son muy buenas escaladoras, trepan árboles, enredaderas, paredes rugosas, caños de diámetro pequeño o por la fase interna de los mismos.



COMPARACIÓN DE LA RATA NEGRA CON OTROS ROEDORES SINANTRÓPICOS:

Guía gráfica de diferenciación de Roedores Sinantrópicos



Raton Domestico (Mus Musculus)
Sus excrementos terminan de forma puntiaguda en ambos extremos.
Hacen agujeros de corte limpio, de aproximadamente 1,25 a 2,5 cm de diámetro.



1,3 cm

0,6 cm

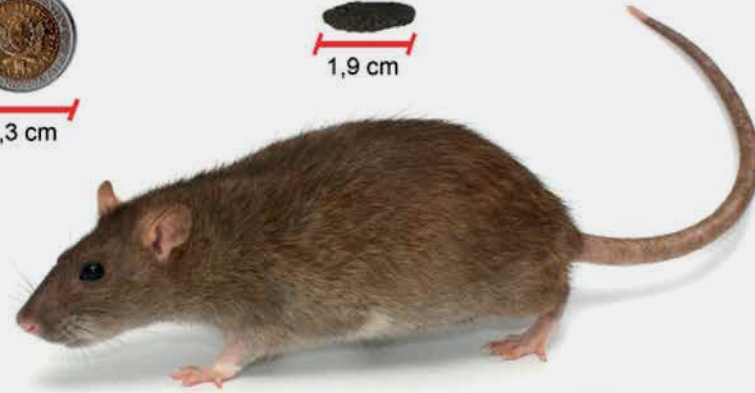


2,3 cm

1,9 cm



Rata del Tejado (Rattus Rattus)
Sus excrementos terminan de forma puntiaguda en ambos extremos.



Rata Parda (Rattus Norvegicus)
Sus excrementos terminan de forma redondeada en ambos extremos.



Las ratas hacen agujeros con bordes ásperos y rasgados. El agujero de rata es de 5 cm. de diámetro o más. Es común que las ratas suelen roer objetos estructurales de madera tales como esquinas de la puerta, viguetas de suelo y techos, y montantes de la pared. El grado de consumo de alimento de las ratas es mucho mayor que el de los ratones, y su capacidad estructural es 5 veces mayor. Las ratas, a diferencia de los ratones, suelen ser más sucias y eso se ve reflejado en su pelaje, adicionalmente las glándulas sebáceas de su piel secretan sustancias aceitosas. Al poseer un comportamiento tigmotaxico (moverse siguiendo la union suelo-pared), es notorio ver manchas grasosas y pelos sobre las superficies donde se apoyan. El olor del orin de las ratas se diferencia de los ratones al ser más intenso y desagradable.



CONSIDERACIONES GENERALES

Son originarias de la India.

Se encuentran en todos los continentes excepto en el antártico.

Pueden llegar a comer un tercio de su peso en 24 horas.

Una rata adulta consume aproximadamente unos 15 gramos de alimento y 15 mililitros de agua.

Sus preferencias alimenticias son frutas, semillas y vegetales en general.

Prefieren vivir en pisos superiores, en general en altura.

El sentido de la vista está muy poco desarrollado, solo ven perfectamente a menos de 3 metros y son ciegas al color (ven colores grises). El resto de los sentidos, olfato, oído, gusto (detectan desde 0,5 ppm) y tacto (por medio de sus vibrisas), están muy agudizados.

Podemos agregar un 6º sentido, el quinesético, por medio del cual conocen el medio ambiente y lo relacionan con los últimos movimientos corporales. Este sentido está muy perfeccionado.





Por ejemplo: si un objeto que se encuentra en su camino dificulta el recorrido, en caso que saquemos el mismo el roedor seguirá la misma trayectoria como si el objeto seguiría presente en ese lugar. Tienen neofobia, es decir aversión a nuevos objetos en su hábitat. Esto incluye estaciones de cebo, trampas, etc. Para obtener un buen consumo del cebo rodenticida necesitamos mucha paciencia.

Una rata come un 10% de su peso vivo por día y en una sola toma.